

令和2年7月号

社会福祉法人  
宮城福祉会

さくらの里若柳  
短期・通所・居宅・ケア・特養

栗原市若柳字川北塚原15-1  
0228-32-7515

# さくらの里だより

皆さまこんにちは、令和2年となりあっという間に半年が過ぎました。コロナ禍に伴い様々なお祭り・イベントが中止、外出自粛等での新しい生活様式が築き始めてきた中、移動の自粛が全面解禁されるなどプロ野球も開幕となり各種スポーツも無観客等での開催が進んできておりました。少しずつですが楽しみとなることが増えてきて明るい話題も増えてきております。さくらの里でも施設内でできる活動に工夫をし楽しんでいただけるよう職員一同取り組んでおります。そんな活動の一部を報告させていただきます。（委員長：ミウラ）



## 栗原グルメ



今回ご紹介させていただく栗原グルメは若柳にある「志んこや」さんです。若柳の人ならだれでも知っているお店ですね。近隣の市町村からも変わらぬ味を求めて買いに来るほどです。記者も自分のおやつとしてまたは贈り物用としていつもお世話になっています。今回はさくらの里だよりを楽しみにしている皆さんにとっておきの情報をお届けします。

Q1.創業は？

A1.100年余りです。いまのパティシエで4代目になります。

Q2.お店の由来は？

A2.上新粉が原料となっていることから「しんこもち」という名前が生まれました。志んこやでは、うるち米ササニシキを使用して添加物を使用せず毎朝自家製で作っています。

Q3.おすすめの商品は？

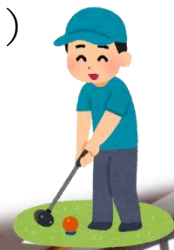
A3.しんこもち、黒糖饅頭はもちろんですが和三盆どら焼きもおすすめです。

店主の阿部さんから一言 さくらの里の皆さんいつまでもお元気で！将来は私もお世話になるかもしれません（笑）何かの折には是非「志んこや」のお菓子をよろしくお願いします。（マナエ）



## 体を動かしてストレス発散 !! デイサービス

6月は体を動かすゲームに取り組みました。輪投げ・的当て・ゲートボーリング・玉入れと様々なことを行い普段使わない筋肉を使っていただきました。ゲートボーリング等では2つのチームに分けて対戦形式にし、負けたチームには罰ゲームでチェツェッコリダンスをするなど大笑い♪負けてない方も混ざったりしてとても楽しい時間を過ごすことができました。例年ですと6月に買い物ドライブに行き買い物を楽しんでいましたが、今年は外出自粛で買い物に行けなかったけどご利用者様からたくさん「楽しかった」との声が聞かれたので充実した時間を過ごせたと思います。(ミウラ)

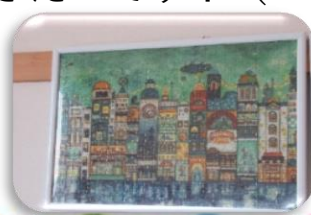


## 日常の一コマ ケアハウス



今年上半期、感染予防のため当初予定していたイベントがことごとく見送りになりました。入居者様

には外出の制限など、重ねてご迷惑をお掛けしています。そんな中ではありますが、畑の苗はすくすくと芽を伸ばし、入居者様と一緒に成長を見守っている毎日でございます。畑には、枝豆、サツマイモ、ネギを植えました。元気に育って美味しい実をつけて欲しいですね☆  
また、室内でできる楽しみとして、ジグソーパズルに取り組んでおられる入居者様もおります。これから本格的な夏がやってきます。暑さに負けず、元気に過ごしていきたいです！(ニゴリヌマ)





## 試験頑張りました！！

## 特養



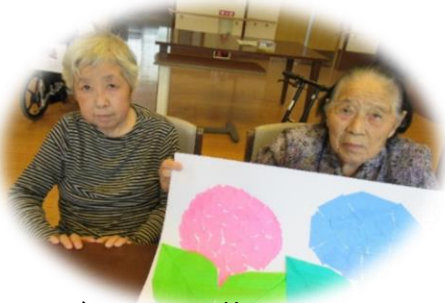
今月はさくらの里には欠かせない！！インドネシアから来た2人の技能実習生について紹介したいと思います！！写真左側がアフィーさん、右側がシギットさんです！！

実はお2人、6月19日に介護技能実習評価試験初級試験を受け、見事に合格したんです！！  
どういう試験かというと、介護の仕事を行う上で、利用者様の自立支援を実現するために必要な日本語能力や利用者様、個人個人に

合わせた介護が行えているかを試す実技試験です。

普段の業務で実技試験の勉強を行い、自宅に帰ってからは日本語の勉強を一生懸命に頑張っていました！！そんな2人のたゆまぬ努力が実を結んだ結果ですね！！合格証書を手にした二人の笑顔がまぶしく、自身に満ちあふれています！！今後も彼らの活躍に目が離せませんね！これからも、一緒に働く仲間としてお互いに切磋琢磨していきたいと思います！！（ミカ）

## きれいにできたよ！！ ショートステイ



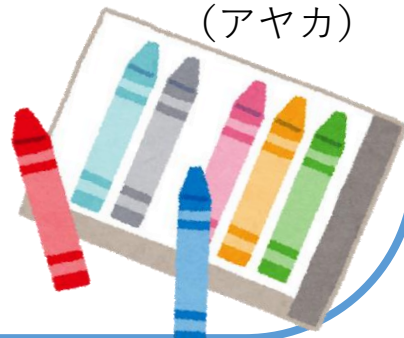
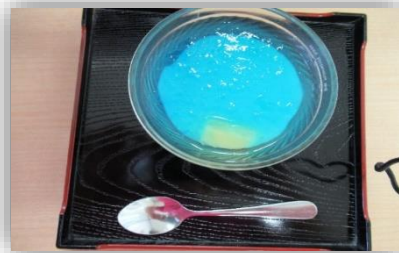
梅雨入りも発表され、ショートステイの皆さんも「梅雨だねえ。」と外を眺められています。

利用者様に折り紙をちぎっていただき、アジサイの花に見立てて貼り合わせちぎり絵を作成しました。

アジサイの花に見えるように皆さん真剣な表情で作成されていました。完成すると、「きれいにできたね。」「本当の花みたいだね。」との感想を述べられ、素敵な笑顔を見せてくれました。

今後も湿度の高い日が続きますが、ショートステイご利用中も、皆様に楽しんでいただけるようなものを考え提供していきたいと思います。

（アヤカ）





栄養士コーナー

# 夏野菜たっぷりカレー



さくらの里でも夏の定番メニューです。  
今年はいつものカレー材料に  
茄子・南瓜・オクラを追加しました(写真)

この他、ピーマン、パプリカ、枝豆、とうもろこし等も彩り豊かでお  
すすめです。

夏のスタミナ源となるビタミン類やミネラルが豊富にふくまれている夏野菜、色々な料理で楽しみたいですね。(ホリエ)



## 職員紹介



名前 千葉 みとり  
 部署 特別養護老人ホームさくらの里若柳・事務職員  
 趣味 栗駒天然水の水汲み・ドライブ・映画観賞  
 特技 ハイキング  
 ★一言メッセージ★  
 食べることが大好きです！  
 美味しいお店があれば教えてください。  
 お仕事も頑張ります！



名前 佐藤 倫  
 部署 さくらの里若柳・ショートステイ・看護師  
 趣味 自然を観賞すること  
 特技 バドミントン (今は膝を痛めて出来ませんが・・・)  
 ★一言メッセージ★  
 こちらに就職して4ヶ月目になりました。  
 あまりにも不足な私ですが、職場の皆様の暖かい人柄に支えて  
 いただいて、何とか頑張ることが出来ていることを心より感謝  
 しています。  
 これからもよろしくお願い致します。

☆ 編集後記 ☆ 今月から面会制限が一部解除となりました。コロナウイルスはまだまだ収束する様子は見

られません。コロナウイルスを持ち込まない、うつさない気持ちを忘れずに過ごしていきたいと思えます。面会時にはマスクのご協力をお願いします。(ユイ)

